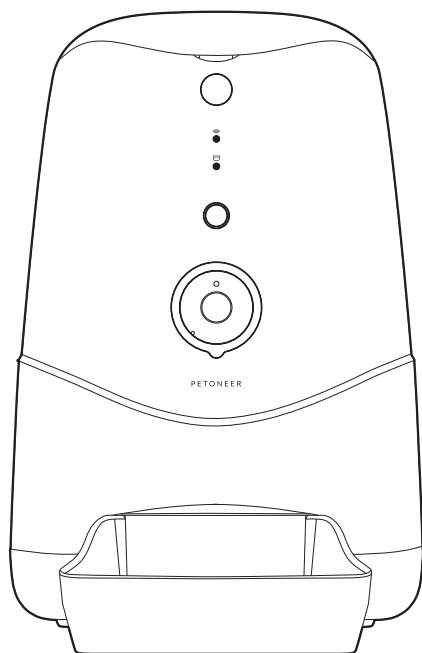


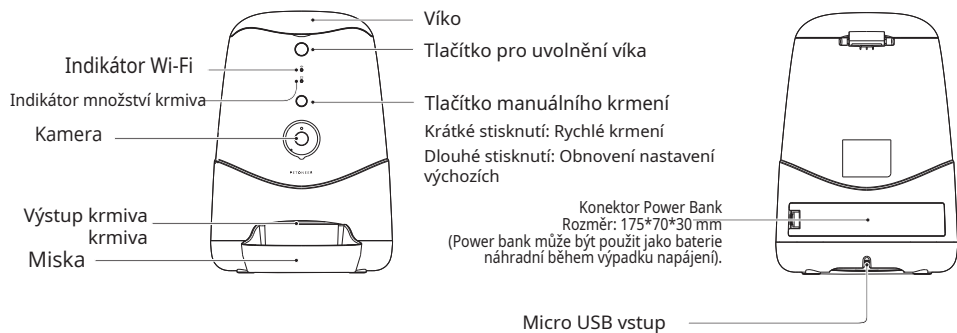


PETONEER

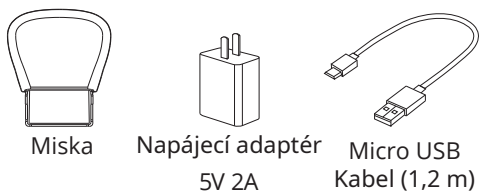


Inteligentní dávkovač krmiva s
kamerou Petoneer PF007 Nutri Vision
Návod k obsluze

01 / Vzhled produktu

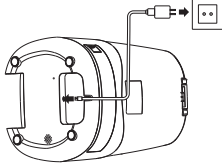


Příslušenství

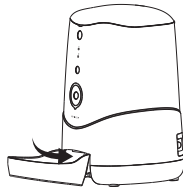


02 / Pravidla obsluhy

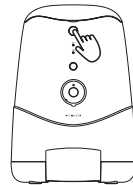
- ① Zapnutí dávkovače
Rozbalte a připojte kabel
Micro USB do napájecího
portu na spodní straně
zásobníku, poté zapojte
napájecí adaptér do zásuvky.



- ② Montáž misky
Zasuňte misku do
výstupu dávkovače.



- ③ Uvolnění krytu
Stiskněte uvolňovací tlačítko pro
zvednutí krytu.



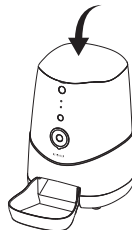
* Když je zařízení napájeno z baterie, automaticky vypne Wi-Fi, přepne se do offline režimu a nebude možné jej ovládat na dálku.

- ④ Plnění zásobníku krmivem
Nasypte krmivo do zásobníku.
a naplňte jej.

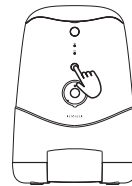
Nasypte krmivo



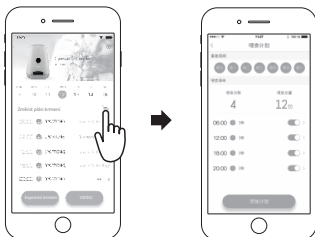
- ⑤ Zavírání krytu
Stiskněte pro zavření
krytu.



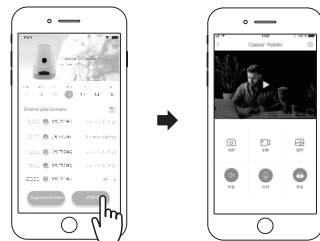
- ⑥ Ruční krmení
Krátké stisknutí tlačítka manuálního
krmění umožňuje okamžité podání
krmiva. (Výchozí množství je jedna
porce, kterou lze upravit pomocí
aplikace).



- ⑦ Připojte dávkovač k telefonu
a naplánujte krmení
Stáhněte si aplikaci Petoneer a
připojte dávkovač k Wi-Fi, abyste
mohli naplánuvat krmení.



- ⑧ Klikněte na tlačítko VIDEO pro zobrazení
rozhraní kamery. Tlačítko FEED v rozhraní
slouží k expresivnímu krmení!



03 / Rychlá konfigurace

1. Naskenujte QR kód napravo
Stáhněte si aplikaci Petoneer, která je dostupná v App Store a Google Play. Klikněte na možnost „Zaregistrovat se“ pro založení účtu Petoneer.



2. Zapněte napájení a ujistěte se, že indikátor Wi-Fi pomalu bliká, což značí připravenost zařízení k připojení k Wi-Fi síti. Otevřete aplikaci Petoneer a klikněte na tlačítko „+“, abyste prošli dalšími kroky konfigurace.

Upozornění:

1. Zařízení nepodporuje Wi-Fi síť 5 GHz, ujistěte se, že Wi-Fi síť pracuje ve standardu 2,4 GHz.
2. Pokud indikátor Wi-Fi po zapnutí napájení pomalu neblinká, podržte dlouze a pevně tlačítko ručního dávkování, dokud indikátor nezačne pomalu blikat.

04 / Popis stavu indikátoru

Stav		Specifikace
Vypnuto	Množství krmiva je nad 20%	Model: PF007 Vstupní napájení: 5 V = 2 A Kapacita: 3,7 l (1,5 kg) Velikost: 9,05×9,68×13,86 palce 230×246×352 mm Komunikace: Wi-Fi (2,4 GHz) Rozlišení: 1080P Dosah: 98,5 stop (30 m) Čistá hmotnost: 2,2 KG
Rychle bliká červeně	Množství krmiva pod 20%	
Svíí červeně	Krmivo chybí	

Výrobce: SkyRC Technology Co., Ltd.

Adresa: 4., 5., 8. patro, budova č. 4, Meitai Science Park, Guanguang South Road, Guihua, Guanlan, Nová čtvrť Longhua, Shenzhen 518110, Čína

05 / Bezpečnostní opatření

1. Používejte jej v uzavřených prostorách.
2. Do zásobníku na krmivo nekládejte nic jiného než suché krmivo. V opačném případě hrozí riziko poruchy nebo nesprávného dávkování krmiva;
3. Aby se zabránilo nárazům zásobníku ze strany domácích zvířat, doporučuje se umístit zásobník do rohu nebo ke zdi;
4. Napájecí kabel je třeba řádně ochránit nebo uspořádat, aby jej zvíře nepřekouslo, což může způsobit nebezpečné situace, například úraz elektrickým proudem;
5. Zařízení nesmí být samostatně rozebíráno ani upravováno;
6. Tento produkt je určen pouze pro SUCHÁ KRÁMIVA, vlhká krmiva jsou zakázána.
7. Zařízení je vhodné pro kočky a malé až střední psy;
8. Tvar a hustota krmiva pro domácí mazlíčky může způsobovat určité odchylky v kapacitě zásobníku a množství vydávaném krmnou jednotkou.
9. Po každém naplnění zásobníku může být odchylka až dvou porcí. v počáteční fázi krmení. Doporučuje se ruční kalibrace! (Stiskněte tlačítko manuálního krmení, dokud nezačne krmivo vycházet)!
10. Vzhledem k tomu, že některé power banky přecházejí do režimu spánku, zásobník nemusí být probuzen, pokud není aktivní. To způsobí přerušení napájení. Ujistěte se, že power bank dokáže dlouhodobě napájet zařízení po připojení k zásobníku.
11. Blikání noční kamerky: protože noční kamery využívají infračervenou technologii k vytváření vysoce kvalitních obrazů za slabého osvětlení, může přerušení provozu reflektorů způsobit blikání, jelikož se kamera automaticky přizpůsobuje z infračerveného na běžné světlo, aby vytvořila obraz.

Při používání elektrických zařízení je vždy nutné dodržovat základní bezpečnostní pravidla, včetně následujících:

1. Nedotýkejte se horkých povrchů. Používejte držadla.
2. Aby nedošlo k úrazu elektrickým proudem, nenamáčejte kabel ani zástrčku do vody nebo jiné kapaliny.
3. Přísný dohled je nezbytný, pokud zařízení používají děti nebo v jejich blízkosti.
4. Vytáhněte zástrčku ze zásuvky, když zařízení nepoužíváte a před čištěním. Před nasazením nebo sejmutím dílů a před čištěním nechte zařízení vychladnout.

5. Nepoužívejte žádné zařízení s poškozeným kabelem nebo zástrčkou, pokud zařízení nefunguje správně nebo bylo jakkoli poškozeno. Zařízení odevzdejte do nejbližšího autorizovaného servisu k prohlídce, opravě nebo nastavení.
 6. Výrobce zařízení nedoporučuje používat doplňky, protože by to mohlo způsobit poranění.
 7. Nepoužívejte venku.
 8. Nedovolte, aby napájecí kabel visel přes okraj stolu nebo pracovní desky, ani aby se dotýkal horkých povrchů.
 9. Nevkládejte ani neumistujte zařízení na nebo v blízkosti horkého plynového či elektrického hořáku nebo do rozpálené trouby.
 10. Vždy nejprve připojte zástrčku do zařízení a teprve poté zapojte napájecí kabel do stěnové zásuvky.
 11. Nepoužívejte zařízení k jiným účelům, než k těm, ke kterým je určeno.
 12. UPOZORNĚNÍ: Nikdy nenechávejte zařízení během provozu bez dozoru.
 13. Upozornění: během používání udržujte napájecí kabel mimo dosah topné špičky a kovového krytu.
 14. Toto zařízení není určeno k použití osobami (včetně dětí) s omezenými fyzickými, smyslovými nebo duševními schopnostmi, bez zkušeností či znalostí, pokud nejsou pod dohledem nebo nebyly poučeny osobou odpovědnou za jejich bezpečnost.
 15. Děti by měly být pod dohledem, aby si s přístrojem nehrály.
 16. V případě poškození NAPÁJECÍHO KABELU musí být kabel vyměněn výrobcem, jeho servisním zástupcem nebo osobou s podobnou kvalifikací. servisními nebo obdobně kvalifikovanými osobami, aby se předešlo nebezpečí.
 17. UPOZORNĚNÍ: Nepoužívaný nástroj musí být uložen na stojanu.
- TENTO NÁVOD K OBSLUZE JE NUTNÉ USCHOVAT.

ZJEDNODUŠENÉ PROHLÁŠENÍ O SHODĚ EU

SkyRC Technology Co., Ltd. tímto prohlašuje, že typ rádiového zařízení Intelligentní dávkovač krmiva s kamerou Petoneer PF007 Nutri Vision je v souladu se směrnicí 2014/53/EU. Úplný text prohlášení o shodě EU je k dispozici na následující internetové adrese: <https://files.innpro.pl/petoneer>

Adresa výrobce: 4,5,8/F, Building No.4, Meitai Science Park, Guanguang South Road, Guihua, Guanlan, Longhua New District, Shenzhen 518110, Čína

Rádiová frekvence: 2400 MHz–2483,5 MHz
Maximální výkon rádiového signálu: <20 dBm

Ochrana životního prostředí



Elektronické zařízení označené v souladu s právem Evropské unie nesmí být ukládáno společně s komunálním odpadem. Podléhá selektivnímu sběru a recyklaci na určených sběrných místech. Zajištěním jeho správné likvidace předejdete možným negativním dopadům na životní prostředí a lidské zdraví. Systém sběru použitého zařízení je v souladu s místními předpisy o ochraně životního prostředí týkajícími se likvidace odpadu. Podrobné informace o tomto tématu lze získat na městském úřadě, v čistírně nebo v obchodě, kde byl produkt zakoupen.



Produkt splňuje požadavky směrnic tzv. Nového přístupu Evropské unie (EU), které se týkají bezpečnosti používání, ochrany zdraví a životního prostředí a stanovují rizika, která musí být zjištěna a odstraněna.

Tento dokument je překladem originálního uživatelského manuálu vytvořeného výrobcem.

Podrobné informace o záručních podmínkách distributora/výrobce jsou k dispozici na webové stránce <https://serwis.innpro.pl/gwarancja>

Produkt je nutné pravidelně udržovat (čistit) vlastními silami nebo prostřednictvím specializovaných servisních středisek na náklady a odpovědnost uživatele. Pokud v návodu k obsluze nejsou uvedeny informace o nutných pravidelných údržbových nebo servisních akcích, je nutné alespoň jednou týdně posoudit rozdíl fyzického stavu produktu oproti novému výrobku. V případě zjištění nebo zpozorování jakékoli odchylky je nutné neprodleně provést údržbu (čištění) nebo servisní zásah. Nedostatečná údržba (čištění) a nereakce při zjištění odchylky mohou vést k trvalému poškození produktu. Záruka neručí za škody vzniklé z nedbalosti.

Importér:

INNPRO Robert Błądowski sp. z o.o.
ul. Rudzka 65c
44-200 Rybnik, Polsko
tel. +48 533 234 303
hurt@innpro.pl
www.innpro.pl

Záruka

Při změnách a/nebo modifikacích výrobku zanikne záruka. Při nesprávném používání tohoto výrobku výrobce nenese odpovědnost za vzniklé škody.

Likvidace

- Likvidaci tohoto produktu provádějte v příslušné sběrně. Nevyhazujte tento výrobek s komunálním odpadem.
- Pro více informací se obraťte na prodejce nebo místní orgány odpovědné za nakládání s odpady.

Dokumentace

Tento produkt byl vyroben a je dodáván v souladu se všemi příslušnými nařízeními a směnicemi platnými ve všech členských státech Evropské Unie. Splňuje také veškeré relevantní specifikace a předpisy v zemi prodeje. Oficiální dokumentaci lze získat na vyžádání. Oficiální dokumentace zahrnuje také (avšak nejenom) Prohlášení o shodě, Bezpečnostní technické listy materiálu a správu o testování produktu.

Vyloučení zodpovědnosti

Design a specifikace výrobku mohou být změněny bez předchozího upozornění. Všechna loga a obchodní názvy jsou registrované obchodní značky příslušných vlastníků a jsou chráněny zákonem.